

ACTIVIDADES PARA INFANTIL

Lunes



Medio día:

- Iniciación al KARATE - 1º

Tarde:

- MINI TENIS - 2º y 3º
- FÚTBOL - 1º
- MULTIDEPORTE - 2º y 3º
- Gimnasia Rítmica - 1º

Martes

Medio día:

- KARATE - 3º

Tarde:

- BAILE - 2º y 3º
- FÚTBOL - 2º y 3º
- MULTIDEPORTE - 1º



Miércoles

Tarde:

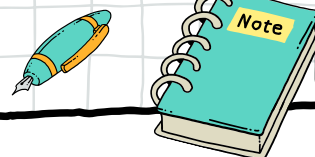
- Juegos Musicales y Baile - 1º
- Dibujo y Pintura - 2º y 3º
- Iniciación al PATINAJE* - 3º



Jueves

Tarde:

- Gimnasia Rítmica - 2º y 3º
- FÚTBOL - 1º
- MULTIDEPORTE - 2º y 3º



Viernes

Medio día:

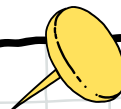
- KARATE - 3º

Tarde:

- BAILE - 2º y 3º
- FÚTBOL - 2º y 3º
- MULTIDEPORTE - 1º



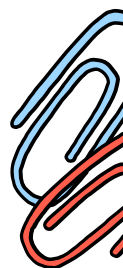
Notas



El horario de todas las actividades de tarde es de 16.30h a 17.30h, excepto las marcadas con un "" que la actividad acaba a las 18.00h

**ÚLTIMO DÍA DE INSCRIPCIÓN:
15 SEPTIEMBRE**

INICIO 2 DE OCTUBRE



ACTIVIDADES PARA PRIMARIA

Lunes



Medio día:

- **BALONCESTO - 3° a 6°**

Tarde:

- **PATINAJE* - 2° a 6°**
- **Dibujo y Pintura* - 2° a 6°**
- **Gimnasia Rítmica - 2° a 6°**
- **FÚTBOL - 1°**

Martes

Medio día:

- **KARATE - 1° a 6°**

Tarde:

- **MULTIDEPORTE - 1° y 2°**
- **AJEDREZ - 1° a 6°**
- **TENIS DE MESA - 2° a 6°**



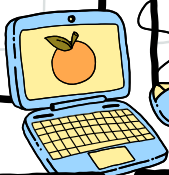
Miércoles

Medio día:

- **AJEDREZ - 1° a 6°**

Tarde:

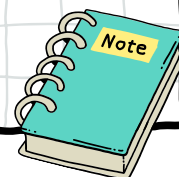
- **Iniciación al PATINAJE* - 1°**
- **TEATRO* - 2° a 6°**
- **Dibujo y Pintura - 1°**
- **BALONCESTO - 3° a 6°**



Jueves

Tarde:

- **PATINAJE* - 2° a 6°**
- **Gimnasia Rítmica - 1°**
- **BÁDMINTON - 2° a 6°**
- **FÚTBOL - 1°**



Viernes

Medio día:

- **KARATE - 1° a 6°**

Tarde:

- **MULTIDEPORTE - 1° y 2°**
- **BAILE - 1° a 6°**
- **BALONCESTO**
- **HOCKEY* - 2° a 6°**



Notas



El horario de todas las actividades de tarde es de 16.30h a 17.30h, excepto las marcadas con un "" que la actividad acaba a las 18.00h

**ÚLTIMO DÍA DE INSCRIPCIÓN:
15 SEPTIEMBRE**

INICIO 2 DE OCTUBRE



AULA DE TARDES INFANTIL

**HORARIO DE 16.30H A 18.00H
DE LUNES A VIERNES**

1 h 30' >>> 60€/mes

1h >>> 40€/mes

30' >>> 30€/mes

[Inscripción pinchando AQUÍ](#)



APOYO ESCOLAR PRIMARIA

**HORARIO DE 16.30H A 18.00H
DE LUNES A VIERNES**

1 h 30' >>> 60€/mes

1h >>> 40€/mes

[Inscripción pinchando AQUÍ](#)



PRECIO EXTRAESCOLARES



1 hora a la semana **18€/mes**

2 horas a la semana de la misma actividad **26€/mes**

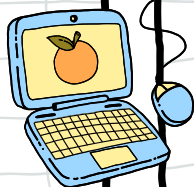
Actividades de 1.5 horas: **25€/mes**

Inscripción

Inscripción mediante el QR:



O pinchando AQUÍ



INFO



626.049.938

extraescolares@activielx.com

**Grupo mínimo de 10 alum@s
para formar grupo.**



AULA MATINAL



HORARIO DE 7.45H A 9.00H

DE LUNES A VIERNES

Mes completo: 40€

Semana suelta: 12€

Día suelto: 4€



**Inscripción
pinchando AQUÍ**

Inicio 11 de septiembre

